



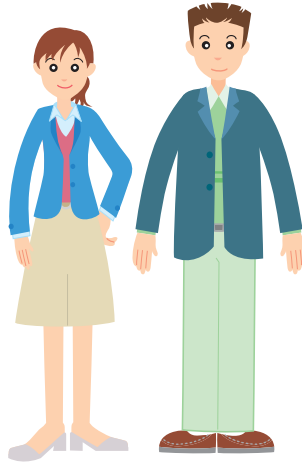
Susono Country Club

服装に関するガイドライン

当倶楽部では、快適なクラブライフをエンジョイして頂く為に、「服装に関するガイドライン」を定めております。ご理解の上、ご協力をお願い申し上げます。

尚、ご同伴及びご紹介されるゲストの方へのご説明も、合わせてお願い申し上げます。

- ① ご来場、及びプレー終了後のレストランご利用の際には、男性はジャケットのご着用をお願いします。
※6月～9月のクールビズシーズンを除く。

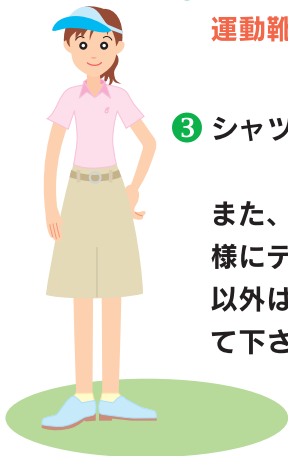


女性の方も品位を保った服装をお願いします。

- ② ジーンズ、及びサンダル、スニーカー、運動靴等でのご来場はご遠慮願います。

- ③ シャツは襟付のものをご着用下さい。

また、シャツの裾は、外に出して良い様にデザインされた適度な長さのもの以外は、ズボンやスカートの中に入れて下さい。

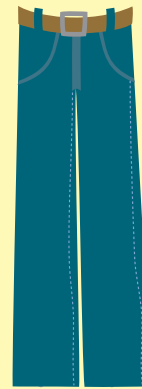


- ④ 男性がハーフパンツでプレーされる場合は、くるぶしまでのソックス、またはハイソックスをご着用下さい。
(通常の長さのソックスはご遠慮下さい。)

女性のホットパンツ、及び超ミニスカートでのプレーはご遠慮下さい。



相応しくない服装



ジーンズ



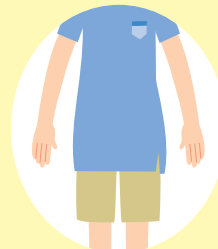
Tシャツ
襟なしシャツ



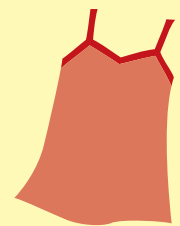
サンダル・運動靴



Vネックシャツ



裾出し



タンクトップ
キャミソール



超ミニスカート



ホットパンツ

エチケットに関して

1. レインウェアを着用したままでの、レストランのご利用はご遠慮下さい。
2. バンダナ、ハチマキ、タオルの腰掛けはご遠慮下さい。
3. 喫煙は、所定の場所にてお願い致します。
4. 携帯電話は、所定の場所にてご使用下さい。